



DISCOVERY

Trains ✈

SJourney

VIETNAM



*Le S'journey, un trait
d'élégance entre rizières
et cités impériales.*

Un voyage à travers le Vietnam

En 1936 la ligne de chemin de fer complète **Hanoï-Saïgon fut inaugurée**. Pour la première fois, un train reliant le Nord et le Sud parcourait plus de 1 700 kilomètres de rails, traçant dans le paysage la colonne vertébrale du Vietnam moderne. Longtemps endormie sous les guerres et les révolutions, cette ligne désormais mythique renaît aujourd'hui sous une forme nouvelle : avec le **SJourney**, un train d'élégance inspiré par la nostalgie indochinoise et réinventé pour notre temps

Les Vietnamiens appellent avec tendresse leur pays « la **patrie en forme de S** ». Ses courbes gracieuses longent le littoral, reliant le nord montagneux de Hanoï aux cités impériales du centre, avant de s'étirer jusqu'aux plaines fertiles du delta du Mékong. Ce S incarne la souplesse, la continuité et la beauté du pays — un mouvement fluide, à la fois géographique et spirituel.

C'est dans cet esprit d'unité et de raffinement qu'est né le **SJourney**, un train de luxe ancré dans la géographie et la mémoire vietnamiennes.

À bord, le thé au lotus embaume l'air tandis que le train s'ébranle lentement, glissant entre rizières et collines dans une lumière dorée. À mesure que le trajet avance, le Vietnam se déploie dans toute sa grâce : les villages encore assoupis de **Phan Thiét**, les rivages paisibles de **Phú Yên**, les marchés colorés de **Quảng Nam**, la majesté impériale de **Huế**, les jungles profondes de **Quảng Bình**, puis les rivières sinueuses de **Ninh Binh**, avant que ne se révèle **Hanoï**, l'âme poétique et intemporelle du pays.

Le **SJourney** est une ode à la beauté du Vietnam, un fil d'or suivant la courbe de sa terre et le rythme de son peuple. Un voyage lent, pour ressentir le pays dans toute sa douceur et sa profondeur.



La vie à bord

Le **SJourney** accueille une cinquantaine de passagers seulement, cultivant l'intimité et la sérénité. Le service, attentionné sans être ostentatoire, reflète l'élégance discrète de l'hospitalité vietnamienne.

Les voitures, aux boiseries claires et aux textiles inspirés des tissages du Nord, dégagent une atmosphère de calme et de raffinement. Dans chaque cabine, le confort se mêle à la douceur des détails — une lumière tamisée, une théière fumante, le cliquetis apaisant des rails.

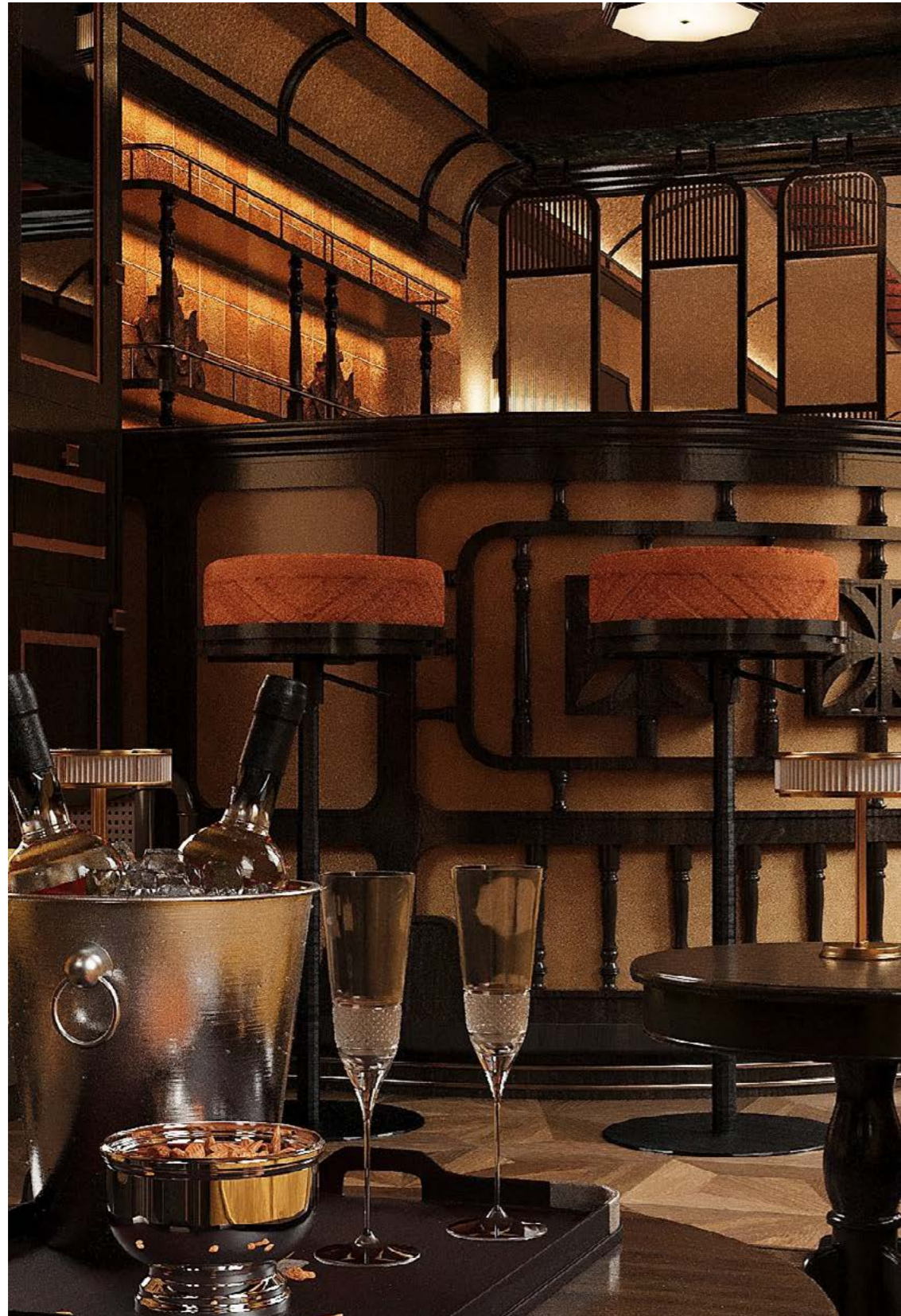
Au cœur du train, le **salon panoramique** ouvre grand ses baies vitrées sur les paysages changeants : rizières, montagnes, villages endormis. C'est le lieu des échanges et des contemplations partagées.

La gastronomie occupe une place centrale. Le chef revisite les spécialités régionales — poissons du delta, herbes du centre, épices du nord — dans une cuisine subtile et enracinée. Les repas se prolongent au bar, autour d'un verre ou d'une mélodie traditionnelle jouée à bord.

Plus qu'un train, le **SJourney** est un écrin roulant où le voyage devient art de vivre : un équilibre rare entre élégance, culture et lenteur retrouvée.







Les compartiments

Le *SJourney* compte 13 voitures dont 10 voitures couchettes, 2 voitures bistro et une voiture utilitaire, pour un total de 60 voyageurs par départ.

LES COMPARTIMENTS

À bord du *SJourney*, chaque compartiment allie élégance et sérénité. Spacieux (10 m²) et conçus comme de véritables refuges, ils mêlent le confort moderne à l'intimité d'un espace feutré. Ici, pas de distinction entre suites et catégories standard : tous les voyageurs profitent du même niveau d'excellence, dans une atmosphère harmonieuse et raffinée.

UNE LITERIE FIXE

Le *SJourney* est équipé d'une literie fixe, pour un confort optimal.

À la différence de nombreux trains de luxe où les lits sont repliés chaque matin pour laisser place à des banquettes, ici les lits restent en place toute la

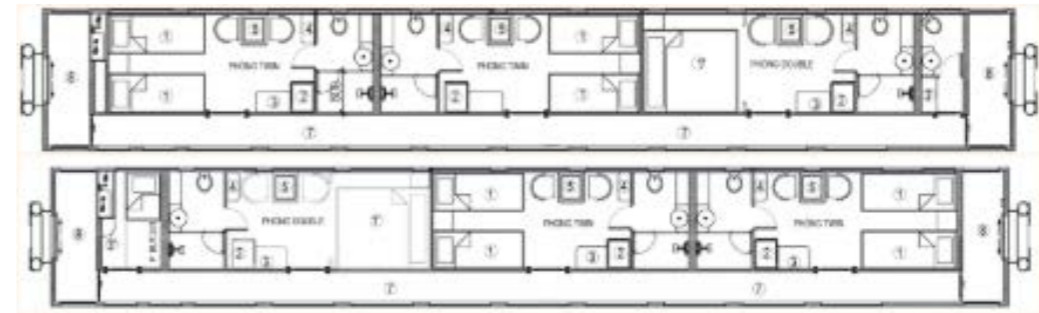
journée. Vous pouvez ainsi vous allonger, lire ou vous reposer à tout moment, dans un espace toujours prêt à vous accueillir.

Les **chambres twin** disposent de deux lits jumeaux (1,9 m × 0,8 m), tandis que les **chambres doubles** sont équipées d'un grand lit (1,9 m × 1,5 m).

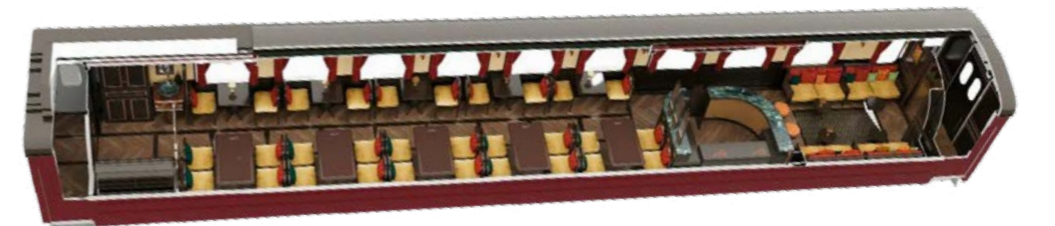
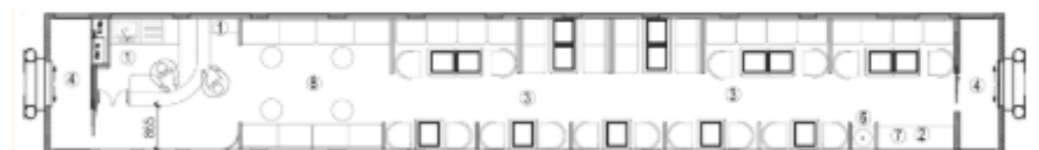
LE RESTAURANT

Appelée *Bistro Car*, la voiture-restaurant propose une cuisine raffinée et un service soigné. Grâce à la circulation en journée, les passagers peuvent savourer leur repas tout en admirant le défilé des paysages somptueux à travers les larges baies vitrées.

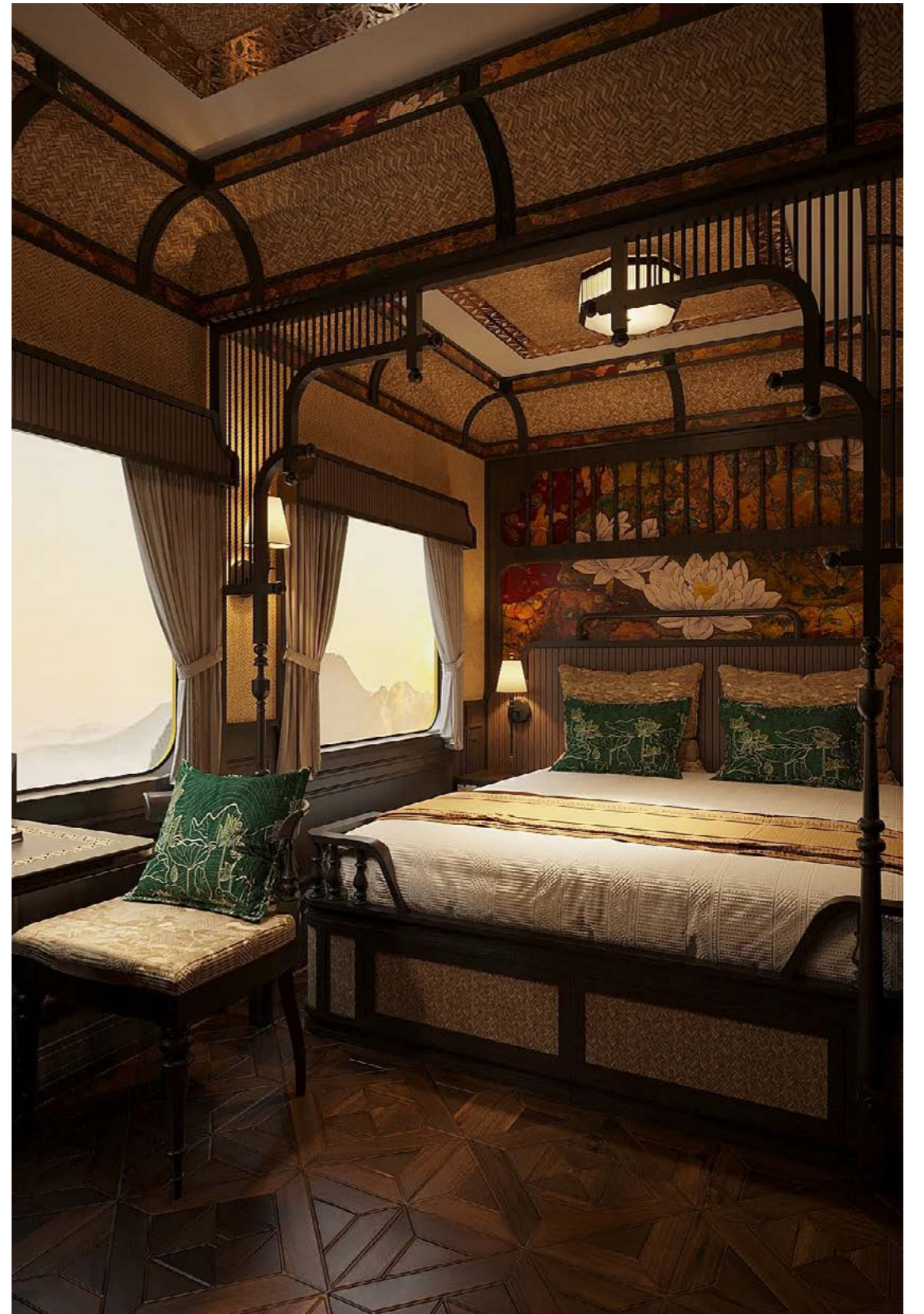
Compartiments
Twin/Double



Voiture-bistro
avec 1 restaurant, 1 bar et 1 lounge



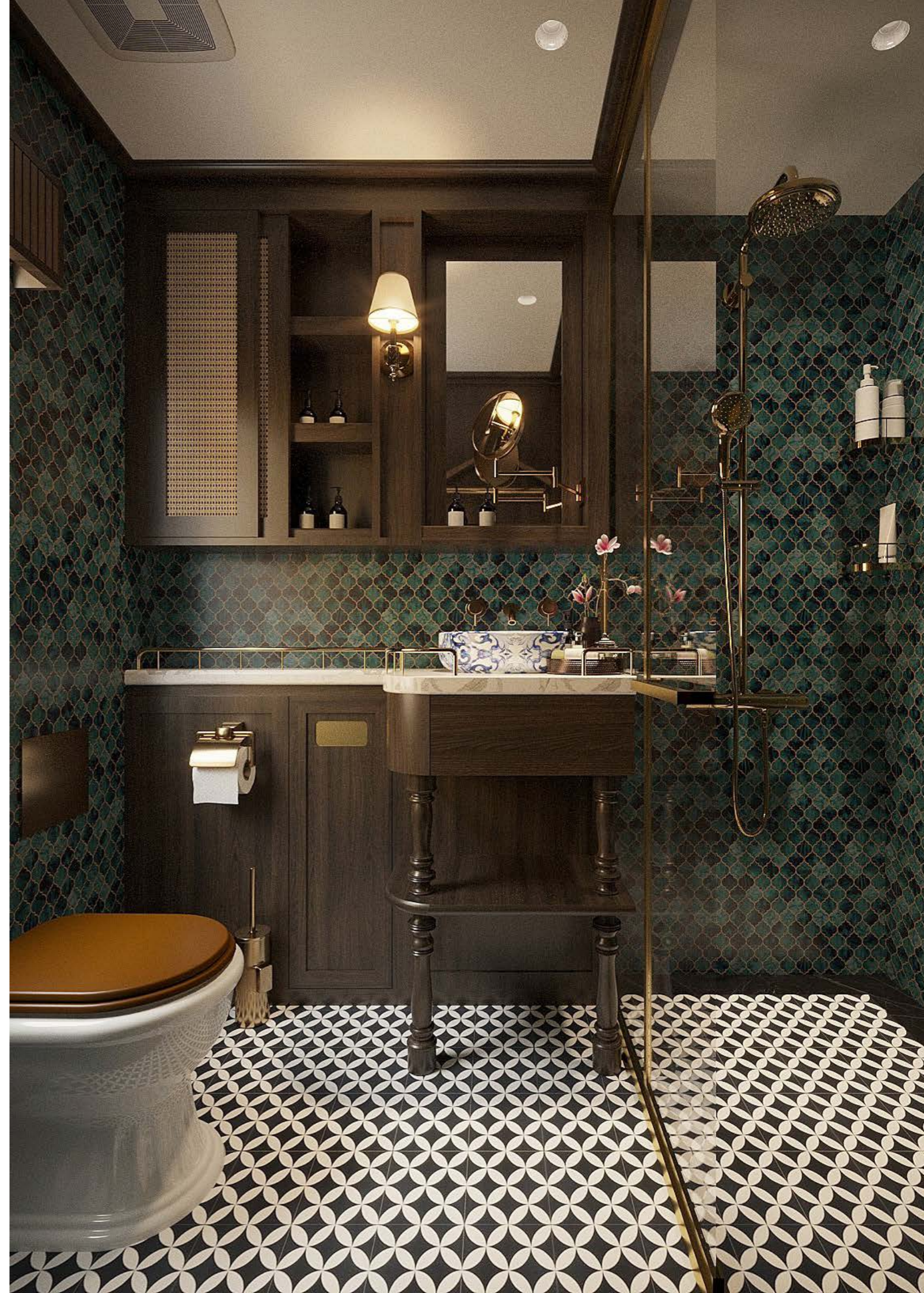
ILLUSTRATIONS NON À ÉCHELLE



LES SALLES DE BAIN

Chaque compartiment dispose d'une **salle de bain privative au charme raffiné**, où les matières nobles et les détails soignés créent une atmosphère feutrée. Compactes (0,8 × 0,8 m) mais parfaitement agencées, elles sont dotées de **toilettes individuelles**, d'une **véritable douche à pommeau** et d'**articles de toilette haut de gamme**.

La décoration — vasques en céramique, robinets dorés et lumière tamisée — est particulièrement soignée.





Les itinéraires

Le SJourney emprunte la ligne mythique de la Réunification, ce fil d'acier qui relie Hanoï à Hồ Chí Minh-Ville et symbolise l'unité retrouvée du pays. Chaque mercredi, le train s'élance pour une odyssée de huit jours et sept nuits, dans un sens ou dans l'autre : de Hanoï à Hồ Chí Minh-Ville (**Southbound Legacy**), ou inversement (**Northern Heritage**).


Deux itinéraires miroirs, de même durée et de même intensité, pour un voyage qui célèbre la beauté du pays tout entier.


Les étapes se succèdent comme les chapitres d'un grand poème vietnamien :

- **Hanoï**, capitale au charme intemporel, où l'élégance du passé colonial se mêle à l'énergie du Vietnam contemporain.
- **Ninh Binh**, surnommée la "baie d'Halong terrestre", offre un paysage féérique de rivières sinueuses et de pitons calcaires enveloppés de brume.
- **Quang Binh** (Phong Nha – Ke Bang), royaume souterrain de grottes monumentales et de forêts primaires, classé au patrimoine mondial de l'UNESCO, fascine par sa beauté brute et mystérieuse.
- **Huê**, ancienne capitale impériale, berce ses visiteurs entre héritage royal, spiritualité et douceur de vivre au fil de la rivière des Parfums.
- **Hôi An**, cité-musée aux façades jaunes et aux lanternes multicolores, semble suspendue hors du temps à la tombée du jour, quand le fleuve Thu Bon s'embrace de reflets dorés.
- **Phu Yên**, perle discrète de la côte centrale, dévoile ses plages sauvages, ses lagunes paisibles et ses paysages encore préservés du tourisme de masse.
- **Phan Thiêt**, terre de dunes dorées et de villages de pêcheurs, invite à la détente entre mer, soleil et senteurs iodées.
- **Hồ Chí Minh-Ville**, l'ancienne Saigon, bouillonne de vie et d'énergie : un tourbillon où s'entremêlent traditions, modernité et audace.



1 Arrêt pour la nuit

 SJourney

* Site classé par l'UNESCO 

Discovery Trains, votre agence spécialiste des voyages en train

Basée dans le 12^e arrondissement de Paris, Discovery Trains est une agence de voyages indépendante, reconnue pour son expertise unique en France dans les voyages en train à travers le monde. Contrairement aux plateformes virtuelles ou aux intermédiaires lointains, notre équipe de spécialistes est à votre écoute et disponible pour vous conseiller directement dans nos bureaux.

Notre valeur ajoutée repose sur une connaissance concrète des trains que nous proposons : nous les avons testés ou visités, afin de vous donner des conseils précis et authentiques. Cet engagement nous permet de garantir un accompagnement personnalisé et de transformer vos envies de voyage en une expérience inoubliable.

Et parce que le voyage commence dès la rencontre, nous serons ravis de vous accueillir dans nos locaux du 12^e Arrondissement pour échanger autour de votre projet. Poussez la porte, parlons trains, et construisons ensemble votre prochain voyage.

DISCOVERYTrains #
les voies de la découverte



Le voyage continue

Venice Simplon-Orient-Express (VSOE)

L'icône du voyage en train de luxe

Le Venice Simplon-Orient-Express est une légende roulante. Ses voitures bleues et or, datant des années 1920 et 1930, ont été restaurées avec un raffinement exceptionnel. Chaque compartiment, chaque salon respire l'élégance Art déco et plonge les voyageurs dans l'âge d'or des grands voyages.

À bord de ce train d'ultra-luxe, le temps semble suspendu : dîners gastronomiques servis dans des voitures-restaurants historiques, piano-bar animé jusque tard dans la nuit, service attentif où chaque détail compte. Le voyage devient une expérience hors du commun, alliant confort, glamour et atmosphère intemporelle.

Les itinéraires relient les plus belles villes d'Europe : Paris, Venise, Vienne, Prague, Istanbul... autant d'escales mythiques qui donnent à chaque voyage la dimension d'une épopée.



Orient Express La Dolce Vita

Le raffinement italien sur les rails

Héritier direct du plus grand des mythes ferroviaires, l'Orient Express La Dolce Vita réinvente l'art du voyage en train. Ses voitures arborent des intérieurs élégants dont le style original n'est pas inspiré par l'Art Déco, mais par le design italien des années 1960 et 1970 : elles marient les lignes contemporaines et des touches rétro, offrant une atmosphère à la fois chic et chaleureuse.

À bord, la gastronomie italienne est reine : menus créés par de grands chefs, vins prestigieux et service impeccable rythment le voyage, dans le cadre raffiné des voitures-restaurants et des salons panoramiques.

Les itinéraires parcourent toute la péninsule : Rome, Venise, Palerme, Portofino ou encore Matera. Entre littoraux ensoleillés, paysages toscans, villages pittoresques et grandes cités d'art, chaque étape célèbre le patrimoine et l'art de vivre à l'italienne.



Britannic Explorer

Les Cornouailles en train confort convivial

Le Britannic Explorer est un train confortable, spécialement affrété pour parcourir le sud-ouest de l'Angleterre, à la découverte des Cornouailles et de leurs paysages spectaculaires. Ce train privatisé offre à ses passagers le confort d'un voyage sans souci logistique, avec compartiments individuels ou doubles adaptés aux trajets de nuit.

À bord, le cadre est chaleureux et convivial : les compartiments sont simples mais agréables, et les repas sont servis dans un wagon-restaurant dédié aux

voyageurs du train. Les soirées se poursuivent souvent au bar, autour d'un verre ou d'un échange avec les guides et les autres participants.

L'itinéraire est le point fort du Britannic Explorer : il combine des traversées ferroviaires pittoresques le long des côtes et des excursions organisées dans les villes et villages emblématiques des Cornouailles. De Plymouth à St Ives, en passant par Penzance ou les falaises de Land's End.



Al Andalus

Le charme du sud de l'Espagne en train-palace

Avec ses voitures Belle Époque et son atmosphère élégante, l'Al Andalus est l'un des trains les plus prestigieux d'Espagne. Ses intérieurs raffinés rappellent l'âge d'or des voyages ferroviaires, avec de spacieux salons où se mêlent confort et convivialité.

À bord, la gastronomie espagnole est mise à l'honneur : dîners inspirés des traditions andalouses, vins soigneusement sélectionnés et service soigné, le tout dans un cadre luxueux.

Son itinéraire traditionnel traverse le sud de l'Espagne, entre Séville, Cordoue, Grenade, Jerez ou Cadix. Au fil des étapes, on découvre palais mauresques, cathédrales, flamenco et douceur méditerranéenne. En 2026, Al Andalus fait une incursion jusqu'à Madrid.



Le Transcantábrico Gran Lujo

Le luxe sur les rails du nord de l'Espagne

Le Transcantábrico Gran Lujo est l'un des trains les plus exclusifs d'Europe. Ses voitures d'époque restaurées, offrent des suites spacieuses et confortables, des salons élégants et une atmosphère intime qui rappelle les grands voyages du siècle dernier.

A bord, la gastronomie est au rendez-vous : chaque repas est inspiré des traditions culinaires du nord de l'Espagne, accompagnés de vins de choix. Le service personnalisé et l'attention portée aux détails transfor-

ment le voyage en une véritable expérience haut de gamme.

L'itinéraire traverse la côte cantabrique, de Saint-Jacques-de-Compostelle à Saint-Sébastien, en passant par Bilbao, Santander, Oviedo ou Gijón. Paysages marins, villages de pêcheurs, montagnes verdoyantes et patrimoine historique se succèdent à chaque étape.



African Explorer

L'Afrique australe au rythme d'un train d'exception

Conçu pour explorer le sud du continent africain, l'**African Explorer** associe confort moderne et l'authenticité du voyage en train. Ses voitures climatisées, ses compartiments élégants et ses salons conviviaux créent une atmosphère propice à la détente après les journées d'excursion.

Le voyage est aussi culinaire : les repas, servis à bord, mettent à l'honneur les saveurs africaines et internationales, dans une ambiance raffinée mais conviviale.

L'itinéraire relie généralement la Namibie et l'Afrique du Sud, entre Windhoek, le désert du Namib, Etosha, le Fish River Canyon, le Cap ou encore Pretoria. Au fil du parcours, les voyageurs découvrent safaris, paysages désertiques, vignobles et villes historiques.



Orient Silk Road Express

Confort et sérénité sur la Route de la Soie

L'Orient Silk Road Express est un train spécialement affrété pour le confort des voyageurs qui souhaitent explorer l'Asie centrale dans les meilleures conditions. Ce n'est pas un train de luxe au sens strict, mais un train privatisé qui met ses services et son équipage entièrement au service de ses passagers.

À bord, les compartiments sont agréables, climatisés et équipés pour les longues étapes. Différentes catégories sont proposées, allant du compartiment standard au compartiment supérieur avec sanitaires privés. Un

restaurant et un wagon-bar complètent l'ensemble, créant un cadre convivial pour partager les repas et les moments de détente, des ateliers, conférences...

Le véritable atout de l'Orient Silk Road Express réside dans l'expérience de voyage qu'il offre : un itinéraire hors du commun sur les traces de la mythique Route de la Soie, de Tachkent à Samarcande, Boukhara ou Khiva. Chaque escale est l'occasion de découvrir des sites inscrits au patrimoine mondial de l'UNESCO, guidé par des experts qui accompagnent le groupe tout au long du parcours.



Maharajas' Express

L'Inde des palais à bord d'un train royal

Considéré comme le train le plus luxueux d'Asie, le **Maharajas' Express** offre une immersion dans l'univers fastueux des maharajas. Ses voitures richement décorées, ses compartiments raffinés et ses salons élégants recréent l'atmosphère des palais indiens, tout en offrant le confort moderne le plus exclusif.

Les repas à bord sont inspirés des cuisines indienne et internationale, servis dans des voitures-restaurants

au décor raffiné. Le service particulièrement attentif veille sur le moindre détail pour que le voyage soit une expérience inoubliable.

Les itinéraires traversent les plus belles régions de l'Inde : Delhi, Jaipur, Agra, Varanasi, Udaipur, Ranthambore ou encore le désert du Thar. Entre Taj Mahal, temples, tigres et cités princières, chaque étape dévoile un joyau du patrimoine indien.



Deccan Odyssey

L'Inde authentique à bord d'un palace roulant

Symbole du voyage ferroviaire d'exception, le Deccan Odyssey invite à explorer le nord de l'Inde, mais aussi les régions méconnues de l'ouest et du sud du pays dans une atmosphère élégante et apaisante. Inspiré des fastes royaux, ce train mêle charme traditionnel et confort moderne, avec des compartiments climatisés, un service très attentionné et des décors rappelant les anciens palais indiens.

Ses itinéraires traversent les terres du Maharashtra, du Karnataka et du Goa, avec des incursions vers le Gujarat ou le Telangana, entre temples troglodytiques, villes princières et paysages côtiers. À bord, les voyageurs profitent d'une cuisine raffinée, d'un bar lounge convivial et d'un spa ayurvédique unique sur rails. Lauréat à plusieurs reprises du titre de meilleur train de luxe d'Asie dans sa catégorie, le Deccan Odyssey incarne une Inde plus intime et culturelle, où le voyage se savoure au rythme des rails.



Twilight Express Mizukaze

L'élégance contemporaine du Japon sur rails

Le **Twilight Express Mizukaze** est le joyau du voyage en train de luxe au Japon. Conçu comme un hôtel cinq étoiles sur rails, il associe design contemporain, vastes baies vitrées et suites raffinées pour offrir une expérience à la fois moderne et empreinte de sérénité.

À bord, la gastronomie est signée par de grands chefs japonais, avec des menus inspirés des terroirs traversés. Les salons panoramiques, les voitures d'observation et le service impeccable incarnent l'art de vivre japonais dans toute sa délicatesse.

Les itinéraires partent de Kyoto ou Osaka et longent la mer du Japon, les montagnes du San'in et la côte de la mer Intérieure de Seto, offrant des vues spectaculaires sur le mont Daisen, le viaduc d'Amarube ou encore la côte d'Orii.

Ce train est tellement apprécié de la clientèle japonaise, que les places à son bord sont attribuées par voie de loterie. Sur certains départs, des places ont cependant été ouvertes aux étrangers, et réservées à quelques agences triées sur le volet. Discovery Trains est heureuse de vous les proposer.



Royal Scotsman

La force des Highlands à bord d'un train raffiné

Le **Royal Scotsman** incarne l'art du voyage en train de luxe à l'écossaise. Ses voitures richement décorées de boiseries, tissus écossais et mobilier choisi créent une atmosphère chaleureuse et feutrée, où l'on se sent à la fois comme un invité d'honneur et un membre de la famille. Chaque détail rappelle chaleur des demeures écossaises allée à l'élégance aristocratique britannique.

À bord, l'expérience est inoubliable : dîners inspirés des saveurs locales servis dans de superbes voitures-

restaurants, soirées conviviales dans l'Observation Car avec vue panoramique sur les paysages, cabines luxueuses alliant charme classique et confort moderne.

Les itinéraires du **Royal Scotsman** traversent les paysages les plus majestueux d'Écosse : lochs mystérieux, vallées sauvages, châteaux et villages pittoresques. D'Édimbourg aux confins des Highlands, chaque étape est une invitation à découvrir l'histoire, les traditions et la beauté intacte de l'Écosse.





DISCOVERY
Trains ✈️

Agence spécialiste du voyage en train

8 boulevard de la Bastille
75 012 Paris

01 82 83 09 24

contact@discoverytrains.net

www.discoverytrains.net